

what
& where

sistema di gestione
dei cespiti

Ogni azienda ha in carico un'elevata quantità di beni che deve gestire per tutto il ciclo di vita, dall'acquisto alla dismissione, e di cui deve conoscere la collocazione nelle sedi e negli uffici.

È fondamentale poter accedere in ogni momento alle informazioni sui singoli asset sia per una gestione in tempo reale, sia per la consuntivazione periodica a fini contabili e fiscali.

what & where, la soluzione di gestione dei cespiti realizzata da Gruppo SET per Tenenga Alliance Group, è destinata agli enti e alle aziende che vogliono gestire i beni che hanno in carico in modo efficiente, mediante l'utilizzo di tecnologie innovative.

Ciclo di vita degli asset

Le informazioni relative all'identificazione e alla collocazione dei beni vengono gestite con modalità collaborative in modo da ridurre l'impatto organizzativo dell'amministrazione dei cespiti.

A A livello centrale i responsabili della gestione degli asset definiscono le informazioni di configurazione (utenti, classificazioni, struttura di sedi e uffici) del sistema e stabiliscono le attività operative di rilevazione e di inventario periodico dei cespiti esistenti.

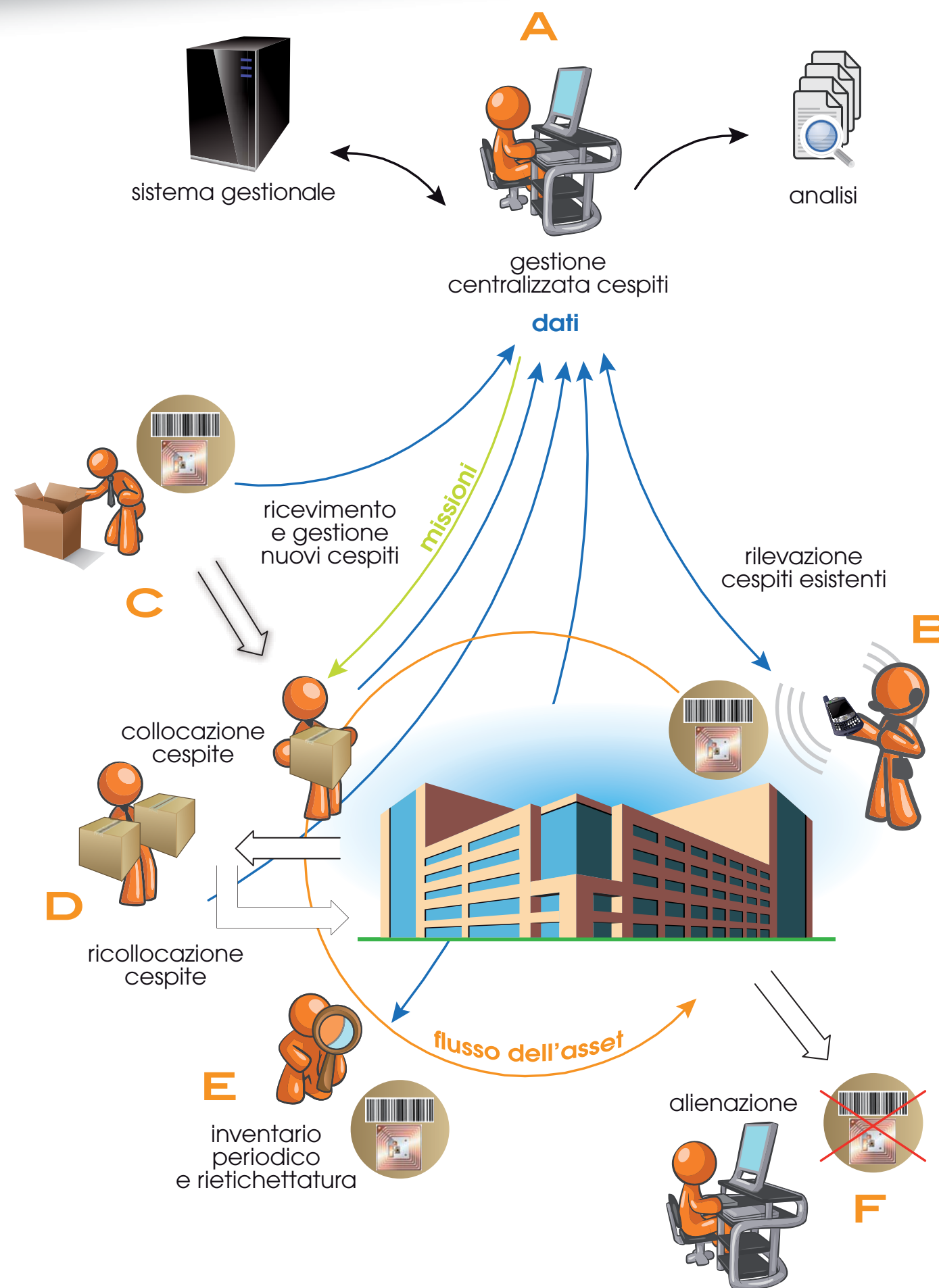
B L'attività di censimento dei cespiti esistenti viene effettuata una tantum mediante l'utilizzo di un terminale o di un netbook sul quale sono registrate le informazioni relative ai locali da censire e agli eventuali cespiti previsti. Gli operatori addetti alla rilevazione identificano il cespite mediante etichette con codice a barre e/o tag Rfid e lo classificano secondo i criteri stabiliti.

C L'introduzione di un nuovo cespite viene gestita fin dal ricevimento dei nuovi beni; questi vengono identificati e classificati all'atto della consegna da parte del fornitore, prima di essere collocati nel locale a cui sono destinati.

D Tutte le attività di ricollocazione e spostamento dei cespiti tra sedi, uffici e locali (per esempio, in caso di trasloco) sono registrate nel sistema in modo centralizzato o mediante l'utilizzo di terminali o netbook.

E Le attività di inventario periodico, pianificate a livello centrale, vengono eseguite, locale per locale, da operatori dotati di terminali o di netbook; in questa fase eventuali incongruenze o beni danneggiati vengono segnalati mediante "alert" ai responsabili degli asset, che provvederanno poi alla gestione dei singoli casi rilevati.

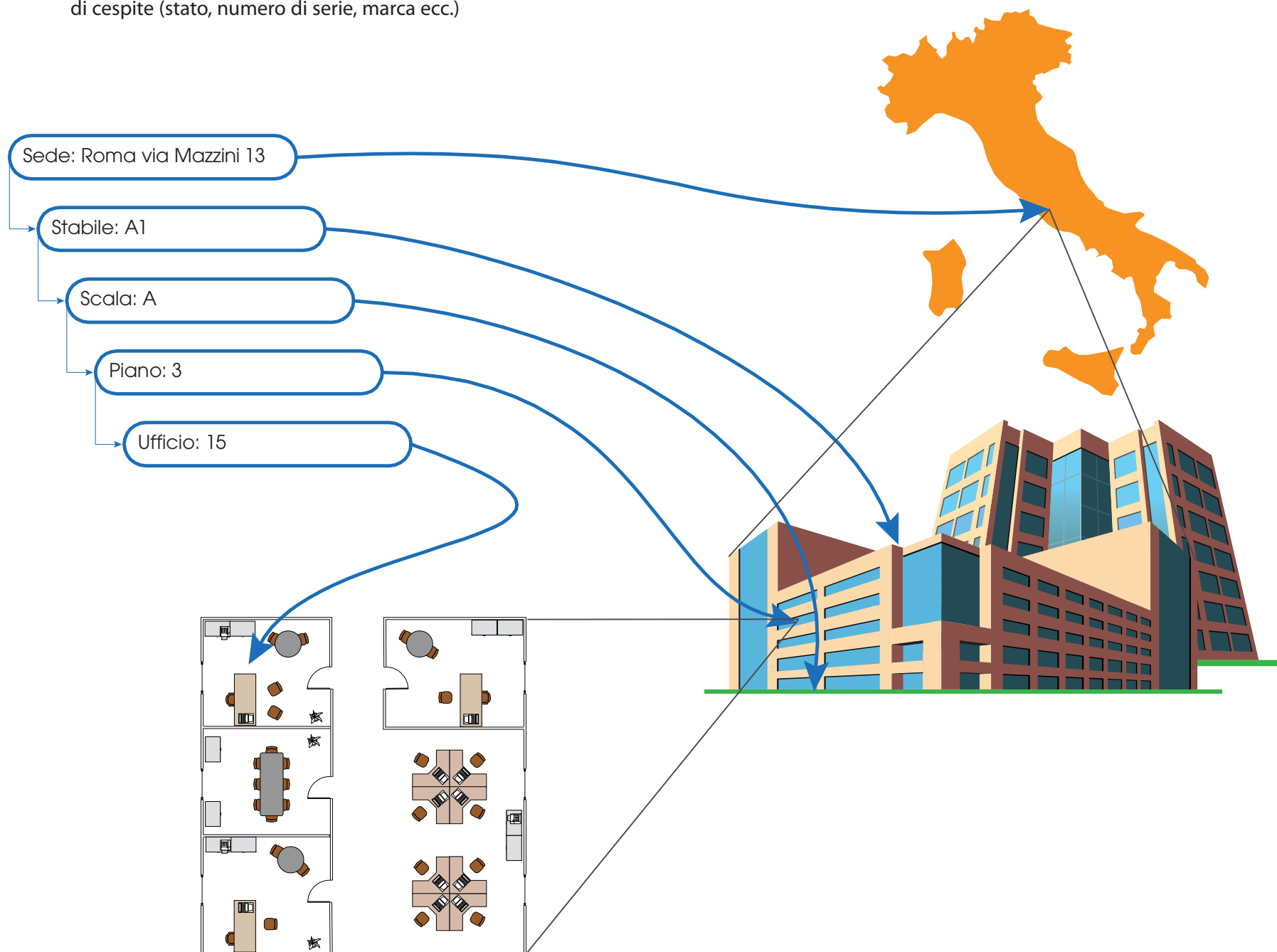
F La dismissione di un asset è gestita a livello centrale in seguito alla comunicazione degli utenti o per riconciliazione dei cespiti rilevati come mancanti durante le attività inventariali.



Configurazione del sistema

Le potenzialità di configurazione del sistema consentono di definire:

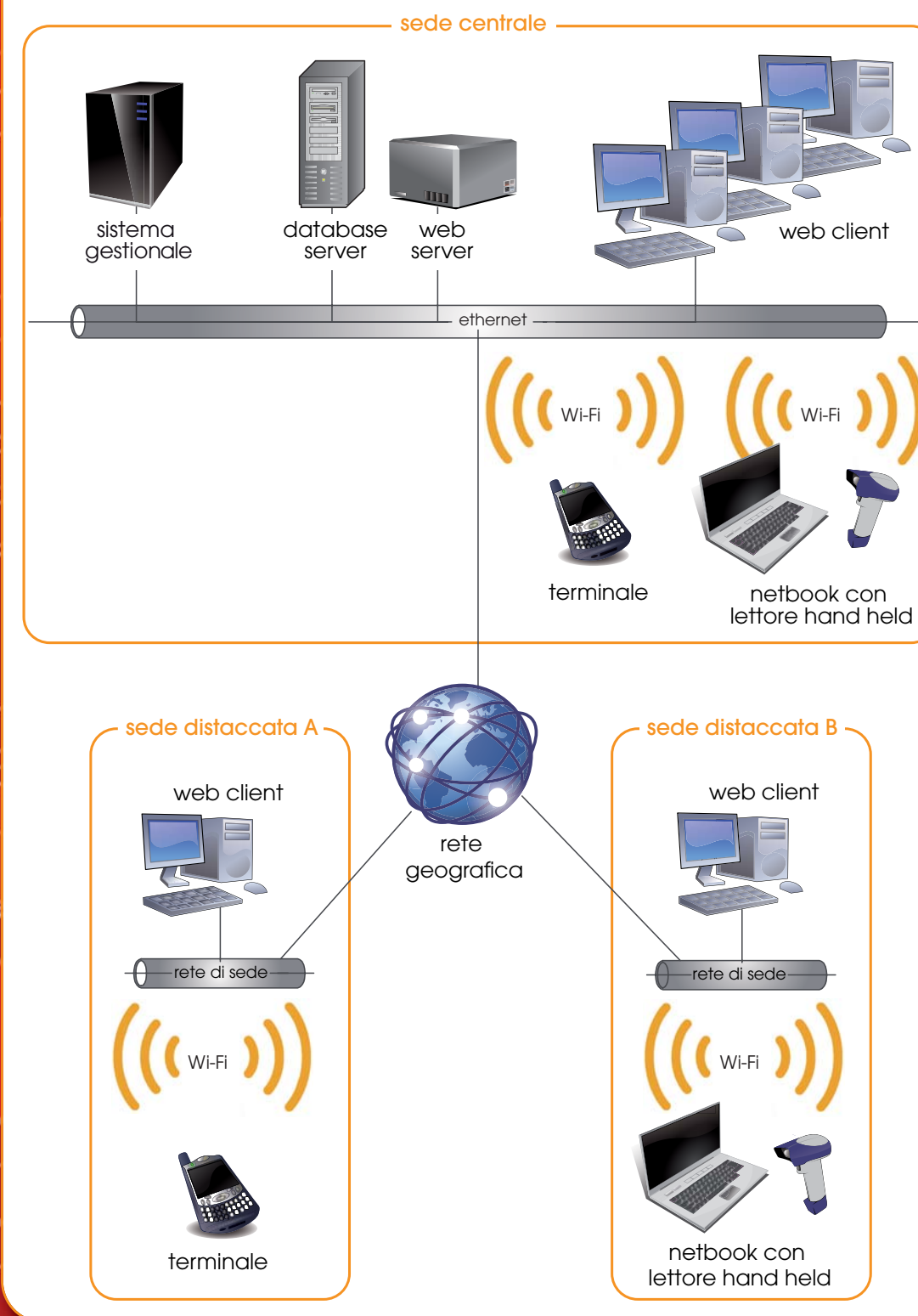
- › gli utenti e gli operatori che utilizzano il sistema con i relativi i diritti operativi;
- › la struttura delle location nelle quali sono allocati i beni (sedi, stabili, scala, piano, ufficio/locale) con possibilità di inserire la documentazione planimetrica;
- › l'organizzazione dei criteri di classificazione dei cespiti su tre livelli in modo da semplificare le attività di censimento e di inventario da parte degli operatori;
- › i parametri aggiuntivi che devono o possono essere rilevati in funzione della tipologia di cespiti (stato, numero di serie, marca ecc.)



Architettura

what & where è basato su un'architettura distribuita su web; gli utenti possono gestire le informazioni degli asset dalla sede centrale o dalle sedi locali.

Gli operatori addetti alle attività di rilevazione possono caricare e scaricare le informazioni sui terminali o sui netbook mediante un collegamento alla rete aziendale, Wi-Fi o cablato, sia nella sede centrale sia nelle sedi decentrate.



Censimenti e inventari

Censimenti e inventari vengono effettuati da operatori opportunamente formati che si recano nelle singole sedi e, mediante terminale o netbook RFID, eseguono le attività pianificate da parte dei responsabili degli asset.

Il primo censimento dei beni può essere realizzato in tre modi diversi:

- › se non esiste ancora una lista dei beni previsti in ogni locale, il responsabile semplicemente pianifica i locali che devono essere censiti;
- › se esiste già una lista dei beni previsti in ogni locale, il responsabile pianifica i locali che devono essere censiti indicando la tipologia dei beni previsti nei locali stessi;
- › se, oltre alla lista dei beni previsti in ogni locale, esiste già anche una codifica degli stessi, il responsabile pianifica i locali che devono essere censiti indicando sia la tipologia dei beni previsti nei locali sia i codici assegnati.

Una volta raggiunto e identificato il locale da censire, l'operatore esegue le attività di censimento, ossia etichetta i singoli beni, li classifica secondo i criteri configurati e abbina (ove richiesto) il codice preesistente.

L'attività inventariale viene eseguita stanza per stanza leggendo i codici a barre dei singoli cespiti, uno alla volta, oppure rilevando, in un'unica operazione, i segnali RFID di tutti i cespiti presenti nella stanza.

Durante la rilevazione l'operatore introduce i dati accessori (per esempio, il numero di serie). Se si imbatte in un bene rotto o rovinato ha la possibilità di dichiarare danneggiato il cespite e di introdurre una breve descrizione per il responsabile. Se ad essere danneggiata è invece solo l'etichetta, l'operatore semplicemente rietichetta il cespite.

Terminata la rilevazione dei cespiti presenti in un locale, prima di passare al locale successivo, l'operatore verifica la coerenza tra quanto previsto e quanto rilevato, ricontrollando o confermando eventuali cespiti mancanti o incongruenti.

Introduzione di nuovi cespiti

L'introduzione di un nuovo cespite può essere effettuata direttamente dal personale addetto al ricevimento della merce: il cespite viene identificato con un'etichetta e classificato usando l'applicativo gestionale web.

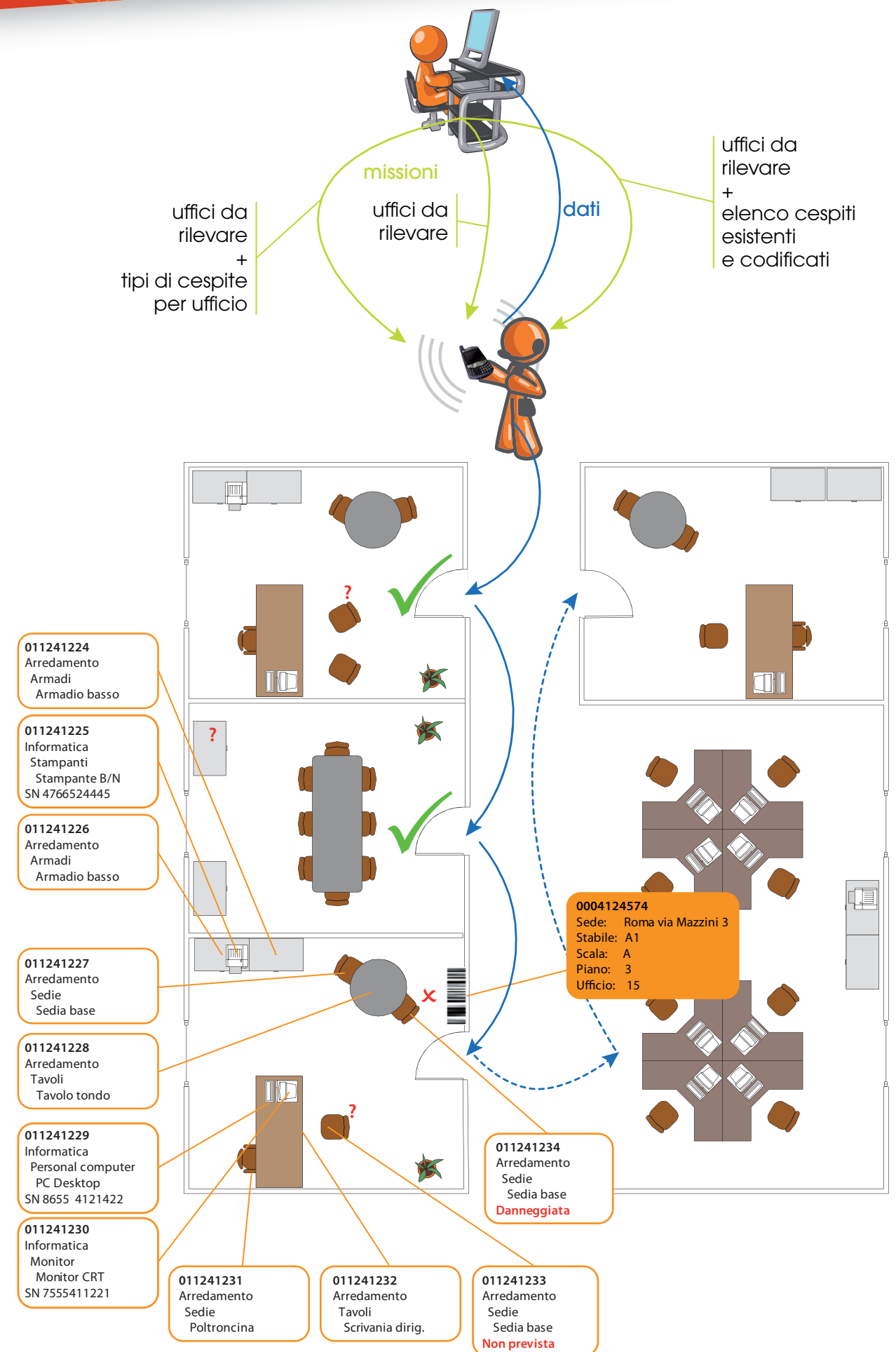
La collocazione del cespite nel locale a cui è destinato può essere effettuata in due diversi modi:

- › tramite comunicazione ai responsabili degli asset, che effettuano lo spostamento mediante l'applicazione web;
- › mediante l'utilizzo di un terminale o di un netbook e identificazione del locale e del cespite stesso.

Gestione e analisi dei cespiti

what & where mette a disposizione dei responsabili degli asset gli strumenti per l'analisi e la gestione dei cespiti.

- › Gli **"alert"** forniscono le informazioni relative ai cespiti che sono stati rilevati incongruenti, mancanti, danneggiati o non sono stati completamente classificati durante le attività di censimento e inventario; i responsabili possono gestire ogni singolo "alert" sia prendendo iniziative sui dati del cespite sia attivando gli enti preposti per la riparazione o manutenzione del bene.
- › La **gestione dei cespiti** consente di intervenire sui dati del cespite modificandone la classificazione, la collocazione o le informazioni di identificazione (utenti qualificati).
- › Gli **strumenti di analisi e reportistica**, consultabili a video ma anche stampabili, forniscono, tra le altre cose, il dettaglio dei cespiti allocati in ogni singola sede, stabile, piano, ufficio/locale; il consuntivo dei cespiti allocati in ogni sede, stabile, piano, ufficio/locale per tipologia generale o di dettaglio; i tempi operativi totali, minimi, medi e massimi per cespiti relativi alle attività di censimento e inventario effettuate dagli operatori.





Tenenga srl
via A. Dalla Rovere 19
40017 S. Giovanni in Persiceto (BO)
www.tenenga.com
contact@tenenga.com

software powered
by Gruppo SET

